

足裏から背すじピーンとのびやかに バランス革命!

20年前にスキー事故により腰椎1・2番の圧迫骨折をした。足先が足背に向けて反屈できずダランと下がった状態になった。医学的には尖足という。

当然つまずき転倒することが多くなった。また何かにすがらなければ起立も直立もおぼつかない状態になった。しかも神経が麻痺しているため、足の血流が悪く冷えを感じるようになった。冷えはやがて痛みに変わった。足のしんが冷えているため、湯タンボや電気毛布も効果がなかった。

そこで医者の面目にかけて「自分の病気は自分で治す」を標語にして自然治療にかけた。漢方薬とプロポリスの自然健康食品等を取り入れた。やがて冷えは解消した。しかし、足の衰弱と萎縮は直らない。アキレス腱はやせ、お尻の筋肉(殿筋)もすっかりやせ細ってきた。

そんな状態に変化を起こしたのは3年前(平成17年)のTVショッピングでの米国製の足底板であった。さっそく買い求め着用した。足底板のアーチがこころよく感じられた。歩くことや歩行気持よくなった。

そして平成19年に現在のジップの足底板に出会った。今度はアーチと共に、着用した瞬間から足底に温かさをおぼえた。いや、温かさと同時に下肢全体と脊椎までもが波動のように心地

良い響きを感じた。「ああ、これだ。私の全身を癒すものだ」と直感した。もう離せなくなった。

それ以来めきめき足に力が入り、筋肉も回復してきた。起立も直立もできるようになった。歩きにもバランスが戻ってきて、歩きやすくなった。足底のアーチも回復してきた。今までの扁平足ともおさらばとなった。

ジップの足底板は身体全体の土台となった。当然土台が良くなれば、首、腰、胸椎、頸椎と頭までが一直線に伸びる。首こり、肩こり、頭痛、不眠症等も今は遠い昔のことのように思われる。内臓の調子も戻ってきた。

今や古希を過ぎ絶好調となった。ありがたい限りだ。ジップの足底板に出会わなかったら、まだまだ苦しみの中で、もがき苦しんでいたのではないと思う。本当にジップの足底板に出会って、足と全身の土台を整えたことは、健康の土台のみならず、人生の土台も据え直した感じがした。また、自分の人生への自信も出てきた。本当に感謝、感謝、感謝であり、幸いであると感じる今日のこの頃である。

※医師個人の感想であり、すべての方にははまるものではありません。

菅野光男先生
医学博士 キャンサーケアクリニック神田 院長



足は毎日、あなたを支えて頑張っています。その人の癖、習慣をあらわす足。だから、足裏の形は人それぞれです。前後左右、どうしても異なってしまう体重のかけ方のバランス。本来ならヒールと筋の通った身体も、生活習慣によって変化し、ゆがんでいきます。ゆがみはそのまま不調のもと。そして、足裏はそれを映し出す鏡。

「バランス革命」は完全オーダーメイドのインソール型バランス調整具。自分にぴったりのインソールをはい、美しい姿勢、ボディラインをめざしましょう。

インソール型身体バランス調整具 「バランス革命」ってなに?

一社内研修用資料

統合医療
東洋医学 + 西洋医学 + 最先端素材
エネルギー医学

表面の素材は牛革(本革) 装着時のすべりがなく、足にやさしくフィット。

丁寧な仕上げ 測定したデータをもとにひとつひとつ心をこめて作り上げています。



裏側の素材は合成ゴム 合成ゴムに素材(圧電体)を織りこんでいます。

素材(圧電体)の配分配置は個人個人、左右それぞれ違います。

西洋医学、東洋医学、そして最先端の振動療法技術を結集させ、医療機関チームとともに8年の歳月をかけて研究開発されたのがこの完全オーダーメイドの身体バランス調整具「バランス革命」です。

骨格のゆがみ、そしてそれが原因で引き起こされる身体の痛み、だるさ、歩行困難などひとりひとり異なる症状や状態を足裏から分析して製作します。

微細振動波療法「バイブレーションセラピー」

「バランス革命」の合成ゴム部分に練り込んだ特殊素材(圧電体)から出る微細な振動波(数十種類の周波数)と「バランス革命」のひとつひとつ異なった形状により、今まで考えられなかったことを実現させました。



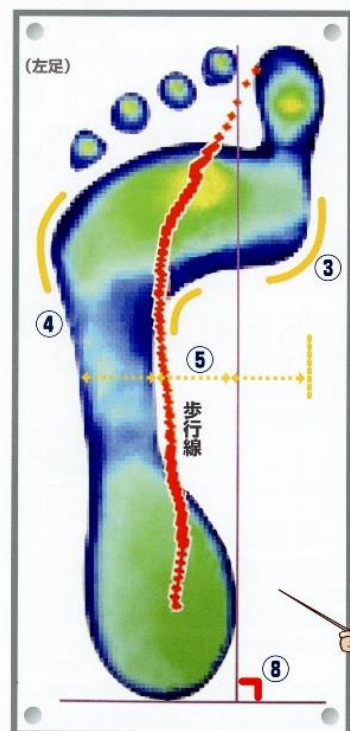
- ※ 特殊素材による効果: 約80%
- ※ 形状による効果: 約20%
- ※ 5種類の圧電体は、混合比、分量、位置など左右それぞれのデータに合わせて調整

特殊素材(圧電体)から出る微細振動波を身体に取り込むため、「バランス革命」をはずしても一定時間その効果は持続します。

※ 持続時間は個人差があります。
※ この効果を出せるのは、世界中で唯一だと思われま。

例えば、身体に1~2秒、微細振動波を取り込んだだけで、約5~30分間効果が持続します。

理想の足裏 10 のポイント



- ① 指の間があき、指の腹がきれいでている
- ② 親指が足とつながっている
- ③ カーブが滑らか
- ④ 滑らかな輪郭
- ⑤ 土踏まず部分の足の幅と土踏まずの幅が1:2
- ⑥ かかとの形がきれいな水滴型
- ⑦ 歩行線はかかとの中心からでて、親指と人差指の間をスムーズにぬける
- ⑧ 人差指とかかとの内側を結ぶ線が水平線に対して直角
- ⑨ 圧力過多の箇所(赤色)がない
- ⑩ 左右の足のバランスがよい



「バランス革命」をつくるには...

健康な足裏

コンピユタで足裏データを計測

骨盤のゆがみ、圧力バランスがわかります!

性別

年齢

身長

体重

左右それぞれのインソールの形状

ゆがみや症状にあわせ、一人一人、左右それぞれ丁寧に製作

左右それぞれの素材の配合・配置

足型くっきりフットプリント

扁平足

ハイアーチ

指がでていない

輪郭が凸凹

健康な足裏

ひとりひとり足裏の状態が違います!